

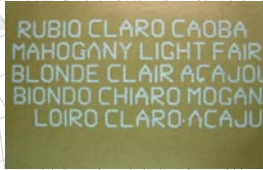
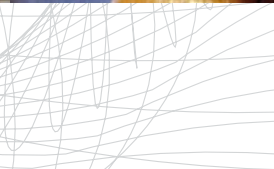
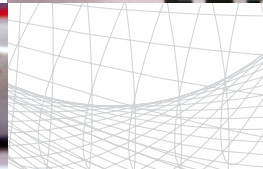
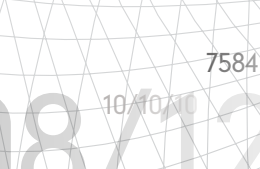
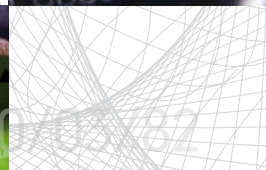
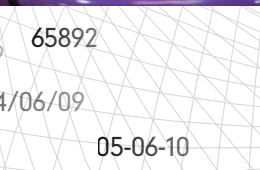
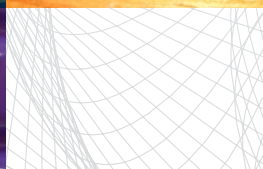


FOTONICA INDUSTRIAL



División MARCOET

MARCAJE, ETIQUETADO Y CODIFICACIÓN



SIN CONSUMIBLES
RÁPIDO

SIN MANTENIMIENTO

ECOLÓGICO

INDELEBLE



Codificación por láser



CODIFICACIÓN CON LÁSER, LA ELECCIÓN INTELIGENTE

RÁPIDO

El haz reacciona directamente con el sustrato sin añadir ningún producto.



INDELEBLE

El marcaje láser es **indeleble y duradero** y ofrece alta velocidad de avance de producto (hasta 300m/min) y una elevada cadencia de productos (hasta 100.000 Productos/hora).



ECOLÓGICO

La codificación por láser es la solución más limpia y ecológica con el medio ambiente.



SIN CONSUMIBLES NI MANTENIMIENTO

La codificación láser **no necesita ningún tipo de tintas ni disolventes** y no necesita un mantenimiento frecuente lo que supone un ahorro muy importante respecto a otras tecnologías.



CARTÓN MULTICAPA



CAUCHO



VIDRIO



PVC



PAPEL



PET



TAPAS



POLIETILENO



TETRA BRIK



CARTÓN



METALES





Línea Itaca

LA NUEVA GENERACIÓN

LA GAMA MÁS COMPLETA

La amplia gama de codificadores con láser de CO₂ con potencias entre 10 y 30 W cubre la mayoría de las necesidades de marcaje en vidrio, tapas, papel, cartón, PET, PVC, cartón, caucho, polietileno, etc.

Desde la versión básica para aplicaciones sencillas hasta los equipos con las prestaciones más avanzadas, con versiones específicas para PET, salida frontal y lateral.

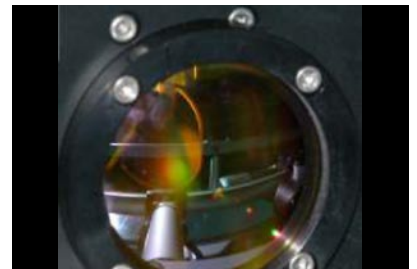
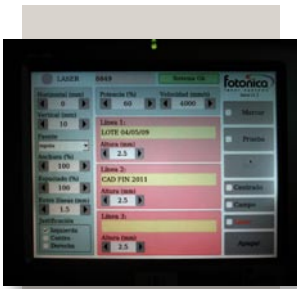
MÁXIMA CALIDAD Y ROBUSTEZ

La línea ITACA se ha pensado como una **solución robusta y fiable**, desde el diseño óptico y electrónico hasta la elección de los componentes. La vida media de los componentes supera las 30.000 horas, la protección Ip 54 y el control basado en un sistema operativo en tiempo real **garantizan un funcionamiento preciso y fiable durante años.**

CONECTIVIDAD ESCEPCIONAL Y SOFTWARE SENCILLO

El equipo ofrece de serie una conectividad excepcional: Ethernet, WiFi, puerto USB, salida de monitor SVGA o desde la pantalla táctil opcional (8.4"). El sistema puede controlarse de manera remota gracias al WebServer integrado.

Todos los equipos de la serie ITACA se controlan con el **software más sencillo del mercado** que también puede configurarse para adaptarse a las necesidades de nuestros clientes.



Itaca: 5 equipos para dar solución a un sinfín de aplicaciones

EQUIPO	ITACA-10	ITACA-1030	ITACA-1030 PET	ITACA-30	ITACA-30 PET
LASER	CO ₂ 10.6µm	CO ₂ 10.6µm	CO ₂ 9.3µm	CO ₂ 10.6µm	CO ₂ 9.3µm
POTENCIA (W)	10	30	20	30	20
SISTEMA DE MARCAJE	Vectorial				
VELOCIDAD DE MARCAJE (caract./s)	250	250	250	1.000	1.000
VELOCIDAD DE AVANCE DE LA LINEA (M/MIN)	45	45	45	300	300
CADENCIA PRODUCTOS (PROD./H)	15.000	20.000	20.000	80.000	80.000
CAMPO DE MARCAJE	50x50	50x50 hasta 70x70	50x50 hasta 70x70	70x70 hasta 250x250	70x70 hasta 250x250
TIPOS DE OBJETOS A MARCAR	Tipos de letra específicos para láser				
DIMENSIONES CABEZAL DE IMPRESIÓN (MM)	750x220x172				
CONSUMO ELÉCTRICO	750VA @ 110-240 VAC	1.000 VA @ 110-240 VAC	1.000 VA @ 110-240 VAC	1.000VA@ 110-240 VAC	1.000 VA @ 110-240 VAC
PROTECCIÓN	IP54				
REFRIGERACIÓN	Aire				
ENTRADAS/SALIDAS	Entrada encoder diferencial, entrada fotocélula, salida SVGA, puerto USB, puerto Ethernet, control aspirador, alarma estado del sistema, señal de marcaje en curso, salida para baliza.				

ESPECIFICACIONES TÉCNICAS DE LOS 5 EQUIPOS ITACA:

- ITACA-10
- ITACA-1030
- ITACA-1030 PET
- ITACA 30
- ITACA-30 PET





división

MARCAJE ETIQUETADO CODIFICACION

marcoet@diasaindustrial.com

- **ETIQUETADORAS AUTOADHESIVAS**
Líneas de etiquetado automático, para colocación de etiqueta, contra etiqueta y precinto de garantía en multitud de formatos.
- **CABEZALES ETIQUETADORES**
Adaptables a cualquier línea de producción para la colocación de etiquetas adhesivas (lateral, superior, esquina ,etc..).
- **APLICADORES AUTOMÁTICOS DE ETIQUETAS**
Impresores aplicadores de etiquetas autónomos o adaptados a PC acoplables a cualquier línea de producción.
- **MARCADORES DE TINTA PARA CAJAS**
Impresoras de tinta de alta resolución para cajas. Imprime códigos de barras y logotipos de alta calidad.
- **IMPRESORAS DE CÓDIGO DE BARRAS Y LECTORES**
Amplia gama de Impresoras de códigos de barras para adaptar a sus necesidades de impresión. Todo tipo de lectores de código de barras.
- **COLAS INDUSTRIALES PARA ETIQUETADO**
Colas de caseína y sintéticas específicas para vidrio, lata, PET, PVC, etc.. Adhesivos hotmetls para cerrado de cajas, estuches, bandejas y aplicaciones industriales.
- **ETIQUETAS, RIBBON Y TINTAS**
Etiquetas autoadhesivas para impresoras térmicas y aplicadores. Distintas calidades de cinta térmica (Ribbon) para cubrir todas las aplicaciones.
- **SERVICIO TÉCNICO**

Jorge Simón Soldevilla

Director Comercial

M. **630 902 594**

j.simon@diasaindustrial.com

DIASA INDUSTRIAL S.A.

Polígono La Azucarera s/n. APDO. nº 51.

Calahorra 26500. La Rioja. España.

Tfn. (34) 941 134 549 · Fax: (34) 941 135 008

diasa@diasaindustrial.com · www.diasaindustrial.com